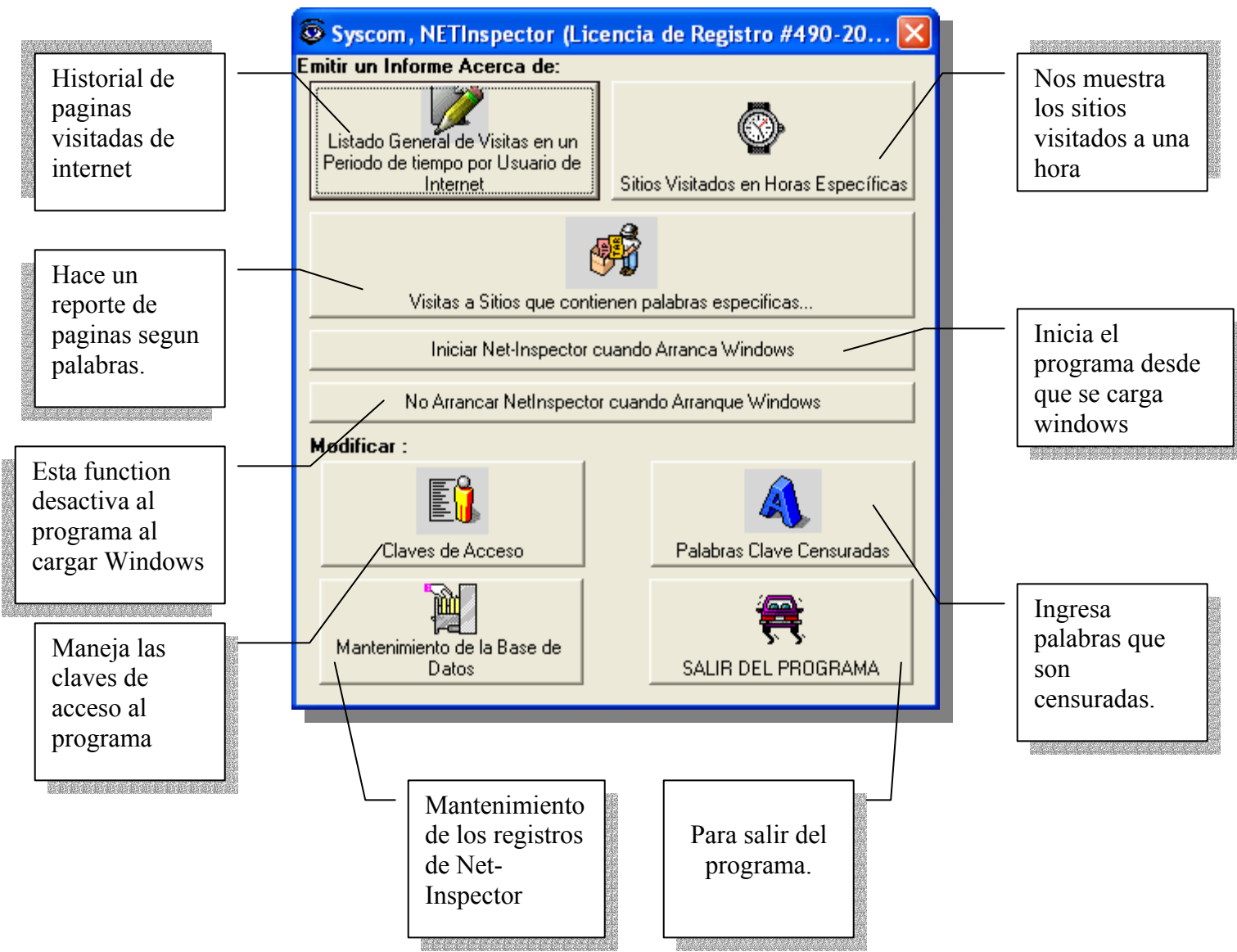
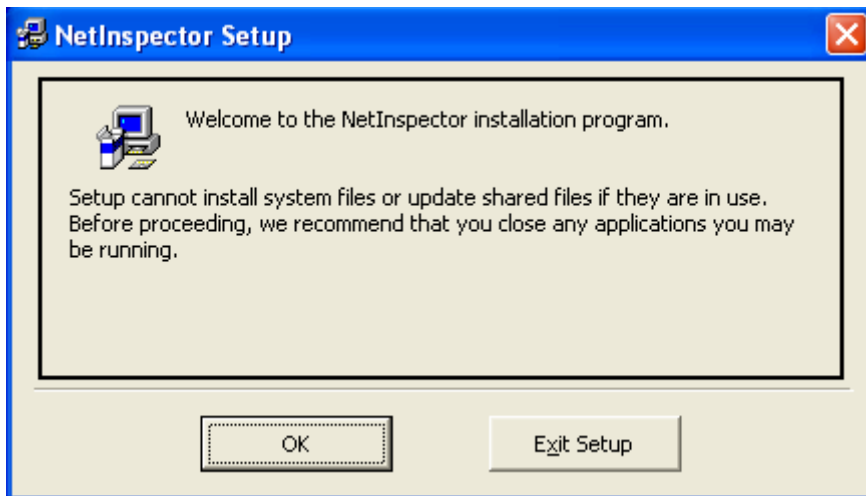


# "SYSCOM NET-INSPECTOR"

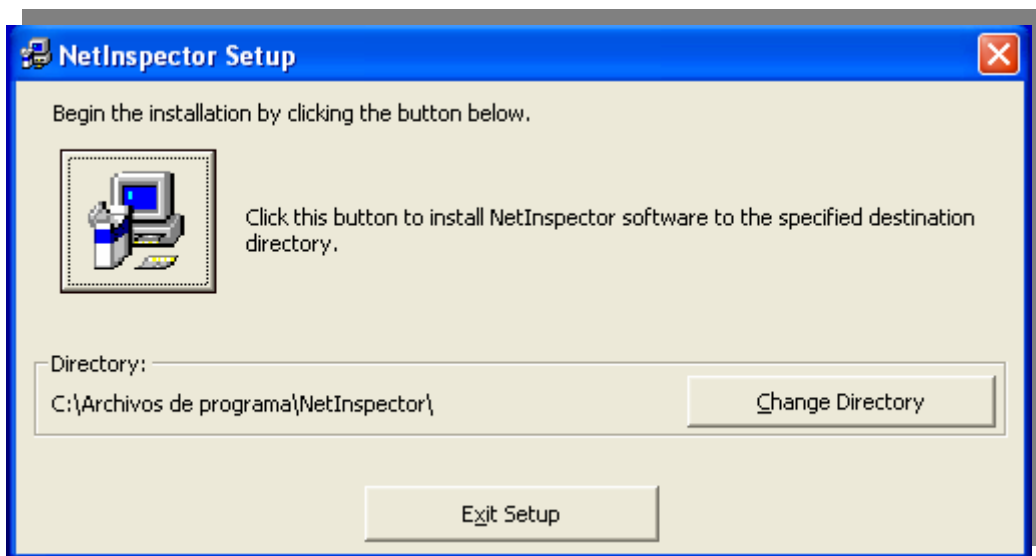


### Pasos para la Instalacion:

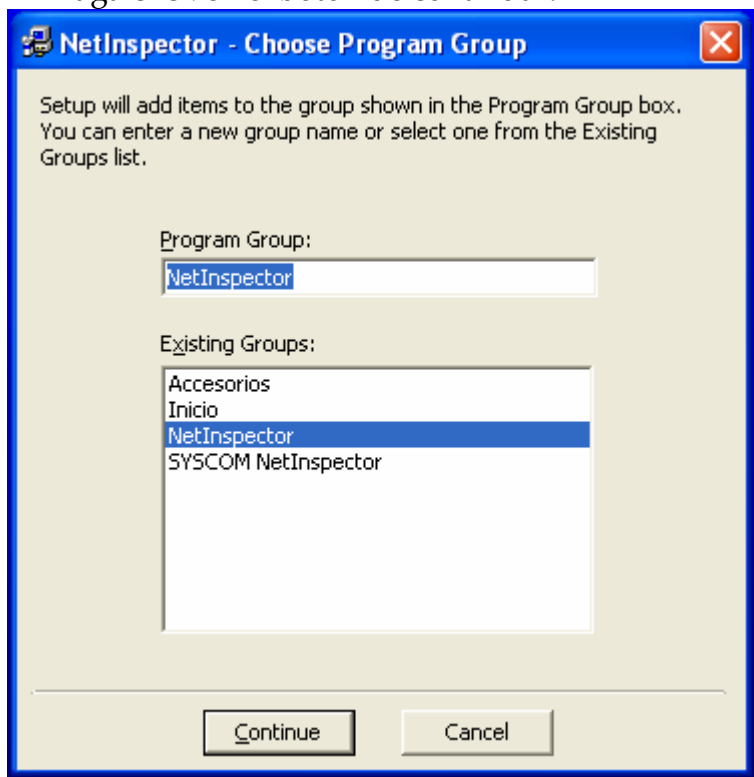
1. Inserte el cd del Net Inspector
2. aparecera la pantalla de instalacion del NET-INSPECTOR, junto con la bienvenida del instalador del programa y seleccionamos el boton de OK.



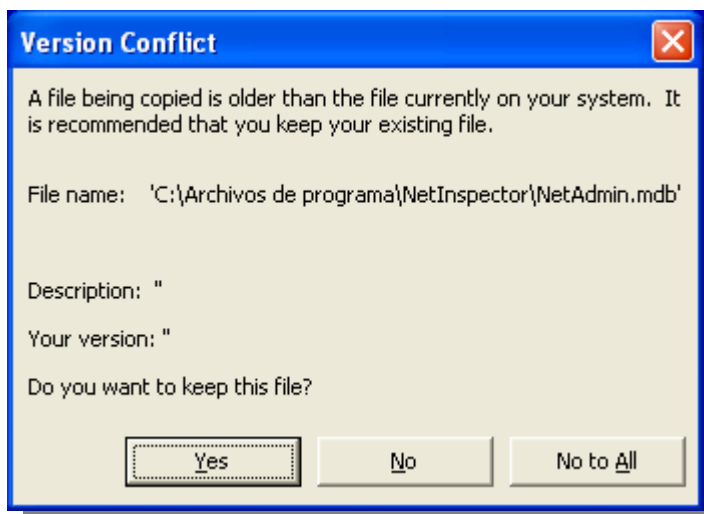
3. aparecerá otra ventanita donde seleccionaremos el boton de instalacion para que el programa se instale en el icono de la computador con un paquete. Si queremos quitar la direccion de instalacion del NET-INSPECTOR, seleccionamos el boton CHANGE DIRECTORY y seleccionamos el lugar donde queremos que se instale.



4. al hacer click sobre el boton de instalacion, nos aparece otra ventanita, donde seleccionara el grupo de programa, seleccione un grupo como **INICIO** y haga click en el boton de continuar.



5. al iniciar la instalacion, haga click en **YES** en todas las ventanas que le aparezcan, hasta finalizar la instalacion.





## **QUE HACER PARA VISUALIZAR LAS PAGINAS VISITADA EN UN PERIODO DETERMINADO?**

Para ver las páginas que se han visitado en un periodo determinado, en forma de reporte, ocupamos el botón Izquierdo con el icono de una pagina y un lápiz.



### **Pasos para realizar el informe:**

1. Hacemos click sobre el botón de informe
2. Colocamos la Fecha inicial y la fecha final donde terminara el reporte de las paginas visitadas a Internet.
3. Hacemos click en realizar consulta
4. nos aparece una ventana con las páginas visitadas, seguidas de la fecha y la hora en que estas han sido visitadas.

### **Para desplegar el reporte como página Web:**

- a) en la ventana que desplegó el reporte, hacemos click en el botón superior que nos indica ver los reportes en una página Web.

### **Para desplegar el reporte como archivo de Excel:**

- a) hacemos click en el botón de Generar Archivo en Excel
- b) Colocamos el nombre del archivo en Excel, e indicamos donde se guardara.
- c) Al guardarlo, nos dirigimos al lugar donde se guardo y lo abrimos.



## **COMO VER UN REPORTE DE PAGINAS Web, POR ORDEN DE HORAS**



Para poder ver un reporte de páginas Web visitadas de una hora a otra en una fecha determinada se hace lo siguiente:

1. Hacemos click en el boton de reporte de Horas Especificas.



2. Colocamos la fecha del día en que se vera el reporte.
3. Colocamos la hora inicial y la hora final

4. Hacemos click en Realizar consulta
5. Se abre una ventanita donde nos despliega en pantalla el reporte
6. Para salir del reporte hacemos click en Salir.

CC

## COMO BUSCAR PAGINAS SEGÚN PALABAS ESPECIFICAS



Net Inspector, es capaz de buscar dentro de las paginas que se han Visitado, palabras especificas y nos muestra un listado de que paginas tienen esas palabras y tambien nos puede generar el resultado dentro de una pagina web y tambien en un archivo de excel.

1. Hacemos click en el boton de sitios por palabras especificas



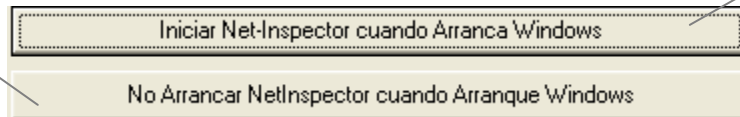
2. Escribimos la palabra que queremos buscar y hacemos click en realizar consulta. Y a continuación si Net-Inspector encuentra en la palabra dentro de las paginas visitadas las desplegara en pantalla.

CC

## COMO ACTIVAR Y DESACTIVAR EL NET-INPECTOR



Boton para desactivar el et



Boton para activar el Net-Inspector

**Esta funcion sirve para activar el Net-Inspector cuando se inicie el Windows, y para desactivarlo.**



## COMO MANEJAR LAS CLAVES DE ACCESO



Para manejar las claves de acceso de Net-Inspector, hacemos click en el boton de manejo de claves de acceso para poder manejar los usuarios que manejaran el sistema.

1. Hacemos click en el botón de Manejo de claves de acceso
2. Ingresamos el usuario y la contraseña
3. en la ventana nos aparece los usuarios existentes, y nos da la opcion de agregar a un nuevo usuario, modificar la clave de los usuarios existentes
4. al modificar la clave guardamos las nuevas opciones.



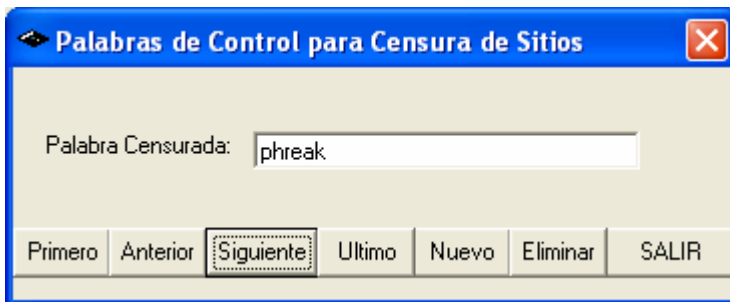
PP

## PARA MANEJAR LAS PALABRAS CLAVES O CENSURADAS.

El sistema permite agregar palabras clave que se requieran para alimentar al programa y así mismo Net inspector las detecte al verse en alguna pagina web.



1. ingresamos el usuario y la clave para entrar a la opción
2. nos aparece una ventanita donde nos muestra todas las palabras agregadas al programa, donde podemos ver desde la primera palabra hasta la última, y agregar o eliminar palabras.
3. Para salir de la opción presionamos el botón de SALIR.



QQ

## QUE HACER PARA LIMPIAR LA BASE DE DATOS DE LAS PAGINAS VISTAS?

1. nos dirigimos al boton de mantenimiento de base de datos
2. seleccionamos el rango de fechas en las que queremos hacer la limpieza
3. hacemos click en procesar limpieza
4. ingresamos la clave y el usuario y el proceso se ha completado

